



TKH

2011-04-22

REFLEKTION

Rekrytering

Den demografiska kurvan
avseende födelsetal varierar
mellan 85.000 och 120.000
födda barn per år, detta
påverkar naturligtvis vår
rekryteringsbas

Ca: 6 % börjar spela ishockey





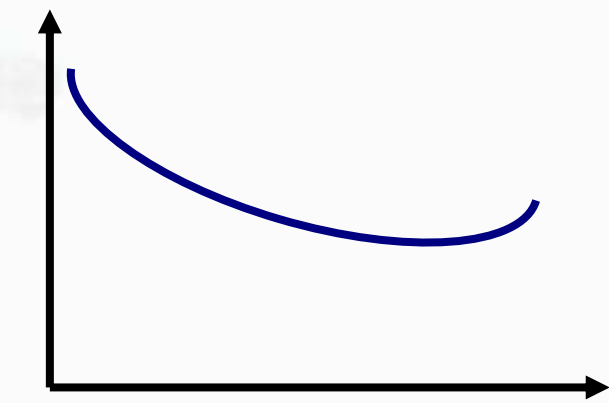
TRE KRONORS Hockey skola



Födelsetal i Sverige 1990-2010

1990	123 938
1991	123 737
1992	122 848
1993	117 998
1994	112 257
1995	103 422

% = 7436 spelare



1996	95 297
1997	90 502
1998	89 028
1999	88 173
2000	90 441
2001	91 466

2002	95 815
2003	99 157
2004	100 928
2005	101 346
2006	105 913
2007	107 421
2008	109 301
2009	112 000
2010	115 000

6% = 5290 spelare

U17 Landslaget 2009 – 2010

Spelarnas moderklubbar

Hammarby (2)	Sunne IK (2)	Nor IK (2)
Kiruna (2)	Huddinge (2)	Antnäs BK
Värmdö HC	FOC Farsta	IF Lejonet
Spånga	Ramsele	Hammarö
Kågedalen	Leksand	Strängnäs
Lejonström	Södertälje	Brunflo
Rutvik	Stocksund	Brynäs
Boo IF	Björbo	IFK Ore
Storfors AIK	Frosta HC	Osby
Gislaved	Limhamn	Hanhals
Saltsjöbaden	MB Hockey	Okänd



Tre Kronors Hockeyskola är vårt kompletta rekryteringsverktyg



TRE KRONORS Hockeyskola



Utrustningstips för Ungdomsspelare



Råd till föräldrar och spelare i

TRE KRONORS Hockeyskola

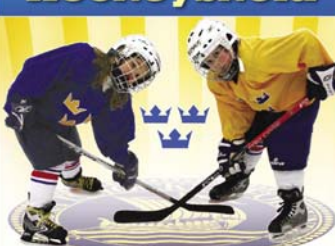
TRE KRONORS Hockeyskola



Föräldrafoldern

SVENSKA ISHOCKEYFÖRBUNDET
Utvecklings- och landslagsavdelningen

TRE KRONORS Hockeyskola



INNEHÅLL:

- Pedagogik
- Första skären
- Lekar
- Skridskoövningar
- Stafetter
- Klubb och puck
- Föräldrafolder
- Fair Play & Respekt
- Utrustning
- Försäkringar



SVENSKA ISHOCKEYFÖRBUNDET
Utvecklings- och landslagsavdelningen

Folksam



TRE KRONORS Hockeyskola



Folksam



DIPLOM TRE KRONORS Hockeyskola



Folksam

SVENSKA ISHOCKEYFÖRBUNDET
Utvecklings- och landslagsavdelningen





KH DAGEN

Målen med Tre Kronor Hockeyskola

Att skapa ett livslångt intresse där alla som vill får vara med.

Att få fler killar och tjejer att spela ishockey

Att verksamheten bedrivs och organiseras efter barns behov,
mognad och villkor.

Att under lekfulla former få fram känslan för spelet, glädjen, leken
och spontaniteten.

Att ledarna får en bra utbildning och utbildningsmaterial.

Att söka upp nya målgrupper t.ex. skolor, förskolor



TRE KRONORS Hockey skola

Speciellt utbildningsmaterial

- x Utbildning för en eller två ledare
- x Pärm: Tre Kronor Hockey skola
- x DVD visar övningar och skyddsbehov
- x Matchtröjor – gul och blå Tre Kronor-tröjor
- x CD-handledning, PP-presentation
- x Diplom
- x Affischer
- x Klistermärken
- x Tygmärken till ledarna
- x Föräldrafolder
- x Broschyr med utrustningstips





TRE KRONORS Hockeyskola



Vår förening

Hur fungerar klubbens hockeyskola idag!

Vad gör ni bra idag!

Vad kan ni göra bättre!

Hur kan ni gå till väga, att få fler att börja spela hockey!

Marknadsföring av hockeyskolan!





Hur ska vi nå ut med vårt budskap?

- Utbildning ledare / Spelare / Föräldrar
- Marknadsföring
- Söka upp målgrupp ex. skolor/förskolor
- Affischering + utskick via mail m.m.
- Massmedia
- Klubbens hemsida





TRE KRONORS Hockeyskola



**Prova på
HOCKEY**



Prova på i skolan

Ett projekt inom idrottslyftet i samverkan med ert lokala idrottsförbund





TRE KRONORS Hockeyskola



KH DAGEN

Att fundera över:

Vilka människor kommer du att möta i skolan?

Hur lägger man upp strategin inför detta möte?

Hur tar vi hand om alla skolbarnen som kommer denna dag?

Har vi någon låneutrustning att erbjuda?

Hur går vi vidare efter prova på aktiviteten?

Hur många skolor skall vi samarbeta med?





TRE KRONORS Hockeyskola



KH DAGEN

Pedagogik

”Vi har inte tid att ha bråttom”



**Kunskap
Vara en förebild
Stärka gruppen / Gemensamma
värderingar
Uppmuntra och synliggöra
Frigöra handlingskraft / Förstärka
upplevelsen
Ge feedback**



TRE KRONORS Hockey skola



Symboler som står för kvalitet



Ledarmärke

Samtliga ledare som genomgått TKH får bära denna symbol på sin ledaroverall





TRE KRONORS Hockeyskola



TKH DAGEN

VI BLÄDDRAR I PÄRMEN

TRE KRONORS Hockeyskola 



INNEHÅLLSFÖRTECKNING

Sid 1-2	<i>Det här är Tre Kronors Hockeyskola</i>
Sid 3	<i>Matchspel</i>
Sid 4-5	<i>Matchregler</i>
Sid 6-10	<i>Pedagogik</i>
Sid 11-13	<i>De första skären</i>
Sid 14-16	<i>Skridskoövningar</i>
Sid 17-19	<i>Lekar</i>
Sid 20-22	<i>Stafetter</i>
Sid 23-24	<i>Klubba och Puck</i>
Sid 25-39	<i>Föräldrafolder</i>
Sid 40-48	<i>Utrustningstips</i>





TRE KRONORS Hockey skola



KH DAGEN



DVD
Form 43

TRE KRONORS Hockey skola

- Lär dig grunderna i ishockey

© UTVECKLING- OCH LÄROBOKSÄNDAMNINGEN • SVENSKA ISHOCKEYFÖRBUNDET

RT70809





TRE KRONORS Hockeyskola



FORSHAGA IF
TKH Skridskoskola
”Lek på is”

TKH
”Hockeyliga”





TRE KRONORS Hockeyskola



TRANÅS

Reklamfilm i ButiksTV

Inskrivning på Intersport

Föräldrainformation





TRE KRONORS Hockeyskola



ENKÖPING

Skolaktivitet "Friluftsdag"

Samarbete med SISU

Ökat med 85 %

Tjejer börjat





TRE KRONORS Hockeyskola



Tips från "Hemlig Klubb"

Vid inskrivning ta mejladress.

Skicka omgående ett välkomstmejl

Passa på att Presentera föreningen i mejlet

Uppmana att man tar med sig en kompis

Gav en ökning med 70%!





TRE KRONORS Hockeyskola



VÄSTERBOTTEN

Samarbete med Skellefteå A-lag

**På en förutbestämd dag får alla TKH
föreningar besök av A-lagsspelare från
Skellefteå**

**Lyckat projekt som kommer att utökas
kommande säsong**





TRE KRONORS Hockeyskola



NYHET 2011

TRE KRONORS HOCKEYSKOLA
FÖR
FLICKOR
IDROTTSLYFTSPROJEKT

(Egen grupp med egen ledare)



TRE KRONORS HOCKEYSKOLA FÖR FLICKOR

- Nytt promotionsmaterial – ny folder
- Ny DVD
- Rosa och Gröna tröjor
- Dam / Tjej-hockeykonsulent på SIF
- Speciell del ”Att leda och instruera flickor”
- Speciell utrustning
- Mental och fysisk utveckling hos flickor



ADHD

- ADHD är ett funktionshinder
- Barn med ADHD-problematik hinner inte uppfatta helhetsperspektiv.
- Barn med ADHD-problematik lider ofta av motivationsbrist
- Barn med ADHD-problematik uppfattar bara de 4-6 första orden i en instruktion
- Barn med ADHD-problematik lever nästan alltid i "NUET"



LÄSA MER?

- WWW.miv.eu
- Socialstyrelsens kunskapsöversikt
”ADHD hos barn och vuxna”
Två utgivningar 2002 och 2004

WWW.SOS.SE

- Boken – ”Lekfulla metoder – Allvarligt funktionshinder”

WWW.WILU.SE

